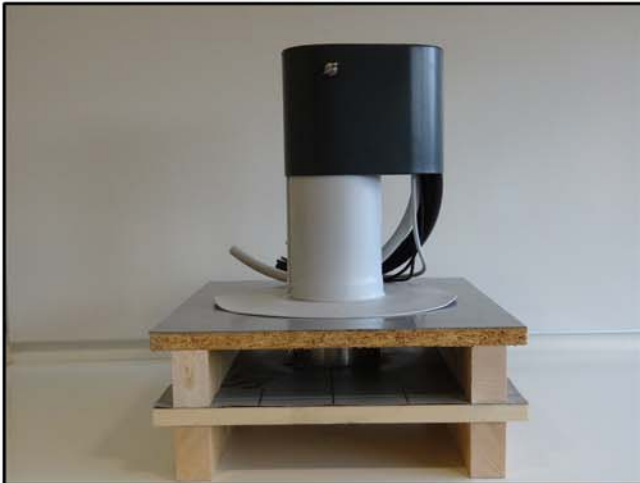




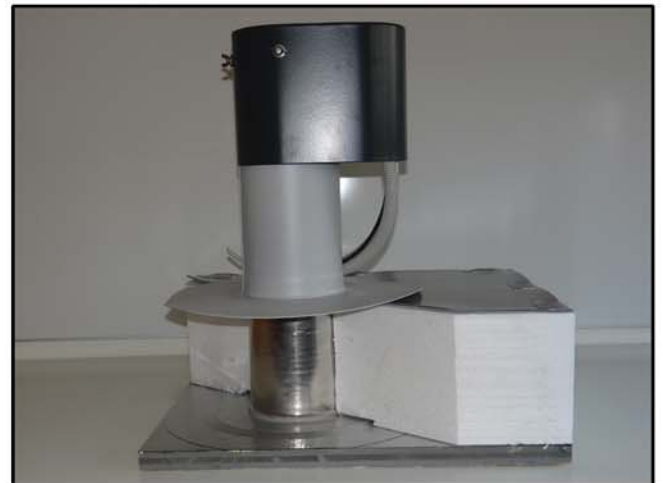
Installationsschacht

Steirer-Blech

für hinterlüftete Dachaufbauten



für Warmdachaufbauten



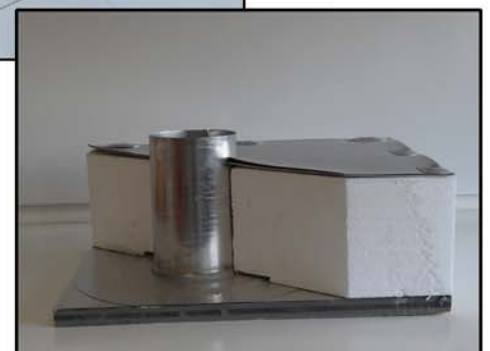
Unser Installationsschachtsystem besteht aus zwei Teilen. Aus einem Unterbaustutzen, welcher in die unterste Schalung eingebaut wird und durch den 2mm Flansch sowie eines aufgeklebten Kompriband eine optimale Eindichtung ins Unterdach gewährleistet. Er kann bereits vom Zimmerer eingebaut werden.

Der zweite Teil ist der eigentliche Installationsschacht, welcher einen Revisionsdeckel besitzt, der mühelos auf- und abgenommen werden kann um auch später noch verschiedenste Anlagenleitungen durchführen zu können. (z.B. Photovoltaik-, thermische Solar-, Windsensorkabel, usw.)

erhältlich in den Dimensionen: o DN150

o DN200

o DN300



www.steirer-blech.at